



Vremensko društvo ZEVS

Mi vemo kakšno bo vreme! Napoved, trenutni podatki, statistika, debate, reportaže...

Vremensko poročilo za mesec junij 2011



Robi Dolničar

Nočne razelektritve (Foto: Robi Dolničar)

Statistični podatki vremenskih postaj za mesec junij 2011

Preglednica 1: Temperatura in relativna vlažnost

Vremenska postaja	n. v. [m]	Temperatura zraka [°C]							Rel. vlaga [%]	
		povp.	max.	min.	min<0	max<0	max>25	max>30	povp.	min.
Bohinjska Bistrica	509	17,26	30,5	7,2	0	0	10	1	78	22
Cven - Trate	175	20	30,3	9,8	0	0	20	2	77	33
Družinska vas	166	19	31,4	8,3	0	0	23	2	82	36
Gradišče nad Pijavo Gorico	527	18,04	27,6	7,6	0	0	5	0	76,1	39
Griže pri Žalcu	299	19,5	31	7,8	0	0	17	4	56	24
Leskovec pri Krškem	182	21,01	34,3	9,7	0	0	24	7	49	15
Ljubljana Koseze	305	19,47	31,4	8,4	0	0	19	2	71,9	33
Luče pri Grosupljem	320	17,6	29,9	8,3	0	0	13	0	82	36
Maribor - Tezno	267	20,53	30,3	8,3	0	0	24	2	69	32
Nart - Planina pri Rakeku	520	17,5	30,3	8,4	0	0	10	1	81	26
Nova Gorica	103	20,74	30,8	11,3	0	0	24	1	75	29
Orešje pri Ptujju	240	19,7	30,4	9,3	0	0	20	1	75,22	35
Planina pri Cerknem	570	17,6	28,8	7,2	0	0	8	0	80,6	44
Planina pri Rakeku	465	18,4	31,5	8,2	0	0	12	1	75	20
Podljubelj	775	16,2	27,6	5,4	0	0	2	0	65	27
Prigorica pri Ribnici	482	17,9	30	5,6	0	0	20	2	74	35
Radomlje	332	18,49	29,5	6,3	0	0	15	0	75,6	36
Ravna pri Ligu	516	18,3	27,5	9,8	0	0	8	0	78	40
Rudnica	405	18,7	29,6	7,8	0	0	12	0	76	31
Spodnje Kraše	372	18	30,2	5,3	0	0	12	2	77	32
Stražišče pri Kranju	395	18,6	30,6	6,4	0	0	13	1	/	/
Šentjošt nad Horjulom	642	17,5	26,4	7,3	0	0	4	0	78,6	37
Trbovlje - Nasipi	289	19,34	33,3	9,5	0	0	24	4	76	31
Trnje - Škofja Loka	395	18,2	30,2	7	0	0	14	1	80	32
Žiri	482	17,8	31,6	7,7	0	0	12	1	82	33

Legenda:

n.v. – nadmorska višina vremenske postaje

povp. – povprečna vrednost

max. – maksimalna vrednost

min. – minimalna vrednost

min<0 – število hladnih dni (dni z minimalno temperaturo pod 0 °C)

max<0 – število ledenih dni (dni z maksimalno temperaturo pod 0 °C)

max>25 – število toplih dni (dni z maksimalno temperaturo višjo ali enako 25 °C)

max>30 – število vročih dni (dni z maksimalno temperaturo višjo ali enako 30 °C)

Preglednica 2: Padavine, nevihte in snežna odeja

Vremenska postaja	Padavine [mm]				Snežna odeja [cm]	
	SMVP	DVPmax.	ŠND	ŠDP	max.	ŠDSO
Bohinjska Bistrica	181	39,9	/	18	0	0
Cven - Trate	115,2	44,2	9	12	0	0
Družinska vas	131	42	/	12	0	0
Gradišče nad Pijavo Gorico	156,9	39,8	/	12	0	0
Griže pri Žalcu	119	30	7	10	0	0
Leskovec pri Krškem	135,8	52,7	/	12	0	0
Ljubljana Koseze	178,1	36,8	8	15	0	0
Luče pri Grosupljem	149,4	33	/	13	0	0
Maribor - Tezno	106,5	26,1	2	12	0	0
Nart - Planina pri Rakeku	162	/	6	/	0	0
Nova Gorica	140,4	43,6	/	14	0	0
Orešje pri Ptujju	75,2	26,2	9	15	0	0
Planina pri Cerknem	214	39	/	14	0	0
Planina pri Rakeku	153,7	59,7	6	13	0	0
Podljubelj	161	39	/	14	0	0
Prigorica pri Ribnici	/	/	7	/	0	0
Radomlje	178,8	37,3	8	14	0	0
Ravna pri Ligu	199	53,4	9	15	0	0
Rudnica	165,7	48,2	10	15	0	0
Spodnje Kraše	160	38,4	/	14	0	0
Stražišče pri Kranju	186,2	62	/	13	0	0
Šentjošt nad Horjulom	170,4	34,5	4	13	0	0
Trbovlje - Nasipi	145,2	30,1	/	17	0	0
Trnje - Škofja Loka	155,4	32,8	6	12	0	0
Žiri	152,7	34,8	/	12	0	0

Legenda:

SMVP – skupna mesečna višina padavin

DVPmax. – maksimalna dnevna višina padavin

ŠND – število nevihtnih dni

ŠDP – število dni s padavinami nad 0,1 mm

max. – maksimalna višina snežne odeje

ŠDSO – število dni s snežno odejo ob 7. uri

Preglednica 3: Zračni tlak in veter

Vremenska postaja	Zračni pritisk [hPa]			Veter [km/h]			
	povp.	max.	min.	povp.	Vmax.	Smax.	PSV
Bohinjska Bistrica	1015,4	1024	1005	/	45,7	/	V-SV
Cven - Trate	1015,5	1024,7	1004,2	6,2	/	46,7	JZ
Družinska vas	1016	1024,9	1004,7	1	27,4	38,6	JV
Gradišče nad Pijavo Gorico	1011	1019,5	1001,3	3,12	30,6	/	/
Griže pri Žalcu	1017	1025	1006	4,1	25,6	36	JZ
Leskovec pri Krškem	1014,3	1023,8	102,8	4,8	28,1	42,1	SZ
Ljubljana Koseze	1016,6	1025,1	1005,7	2,7	35,3	/	/
Luče pri Grosupljem	1014,9	1023,6	1003,9	1,44	20,8	33,8	JV
Maribor - Tezno	1015	1023	1003	3,9	26,3	41,8	SZ
Nart - Planina pri Rakeku	/	/	/	2,2	21,1	/	J
Nova Gorica	1014,3	1022,7	1004,2	2,7	20,9	46,7	SZ
Orešje pri Ptujju	1015,26	1024,5	1003,8	2,1	/	35,4	Z
Planina pri Cerknem	1015,6	1024,3	1005,3	1	17	40,2	V-SV
Planina pri Rakeku	/	/	/	3,7	27,3	39,9	SZ
Podljubelj	1013,8	1023,2	1002,9	4	36	52,9	J-JV
Prigorica pri Ribnici	1016	1024	1006	3,8	32,7	/	/
Radomlje	1015,8	1024,5	1005,3	2,4	20,2	48,9	S-SZ
Ravna pri Ligu	1014,2	1022,3	1004	0,6	17,7	40,2	J
Rudnica	1012,9	1022,9	1001,6	3,3	39,6	43	Z-SZ
Spodnje Kraše	1013,7	1022,9	1002,5	1,1	22,5	40,2	Z-JZ
Stražišče pri Kranju	/	/	/	0,5	40,2	/	Z
Šentjošt nad Horjulom	1017,6	1026,4	1007,2	1,3	12,9	38,6	J-JZ
Trbovlje - Nasipi	1016,1	1025	1005	1,1	41,8	/	J-JV
Trnje - Škofja Loka	1014,8	1023,7	1004,1	1,7	20,9	45,1	JZ
Žiri	1015,3	1023,9	1004,8	1,6	22,4	46,6	/

Legenda:

povp. – povprečni mesečni zračni tlak in povprečna mesečna hitrost vetra

max. – maksimalni zračni tlak

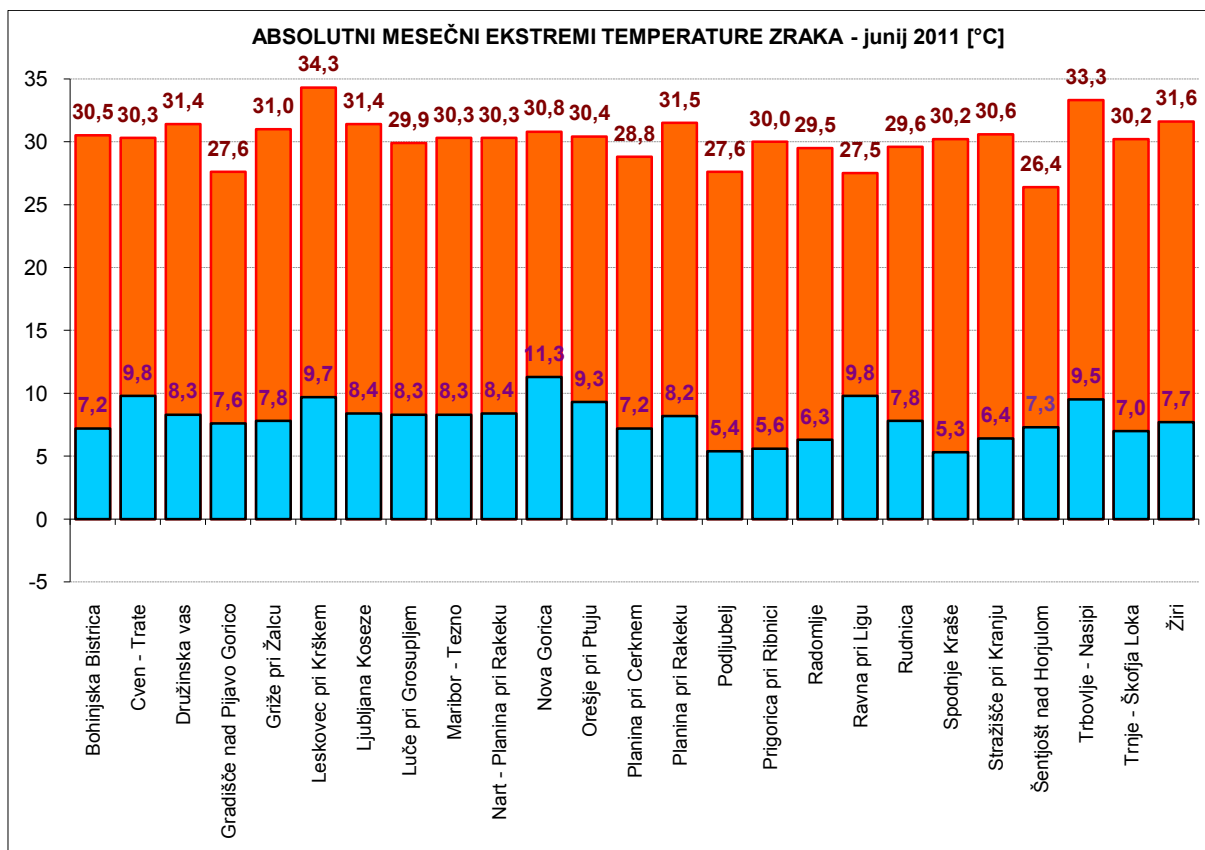
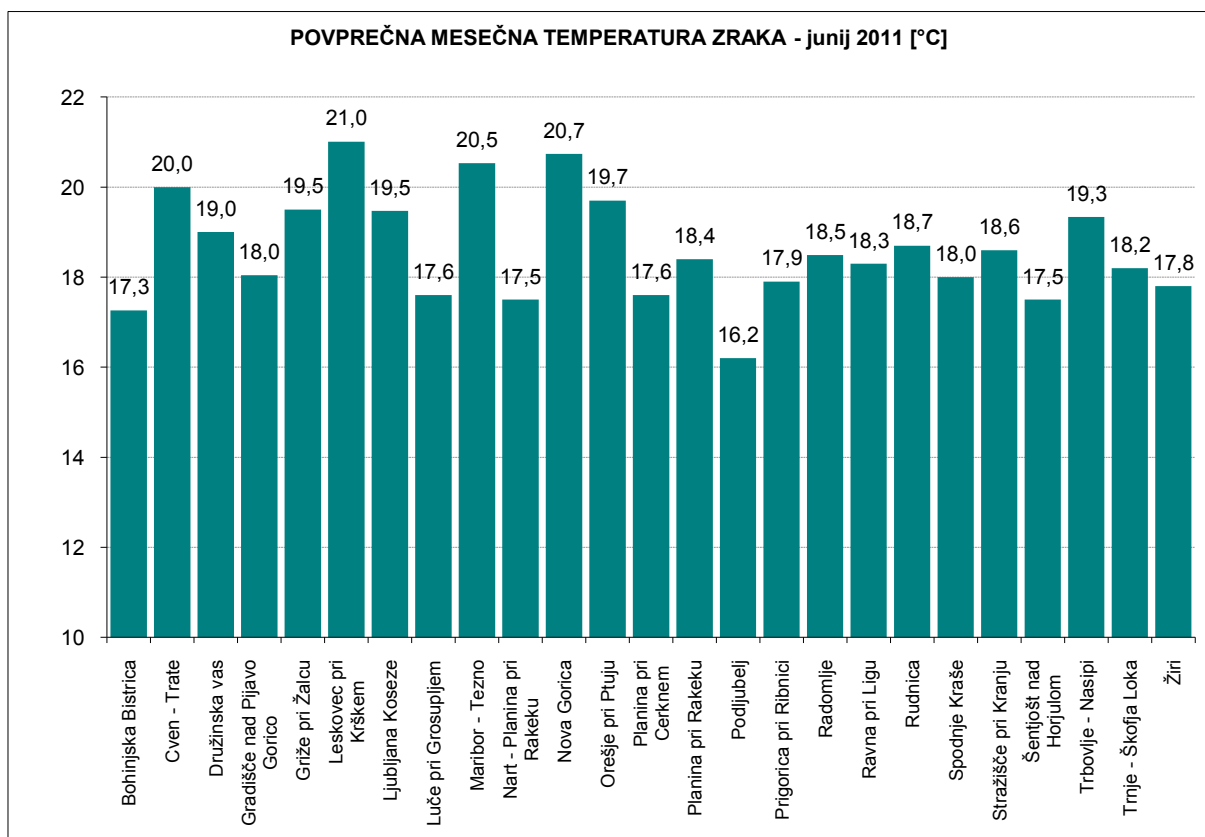
min. – minimalni zračni tlak

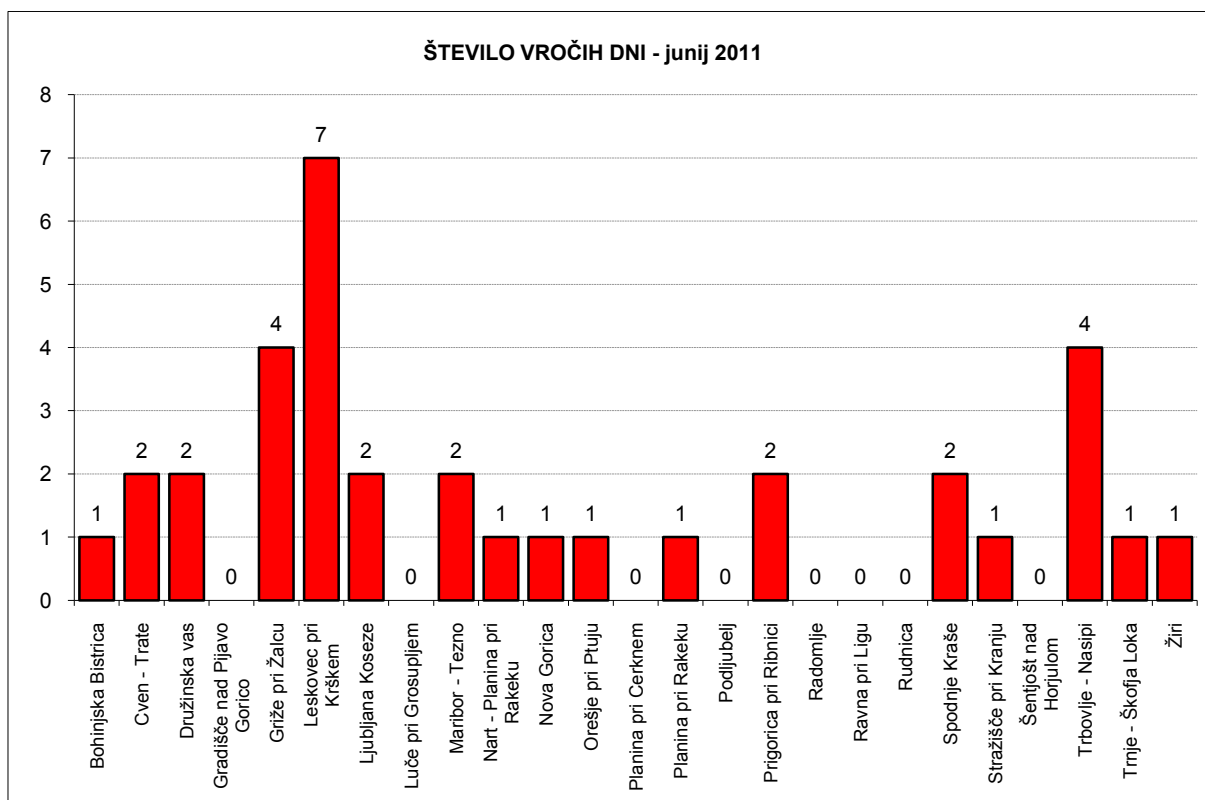
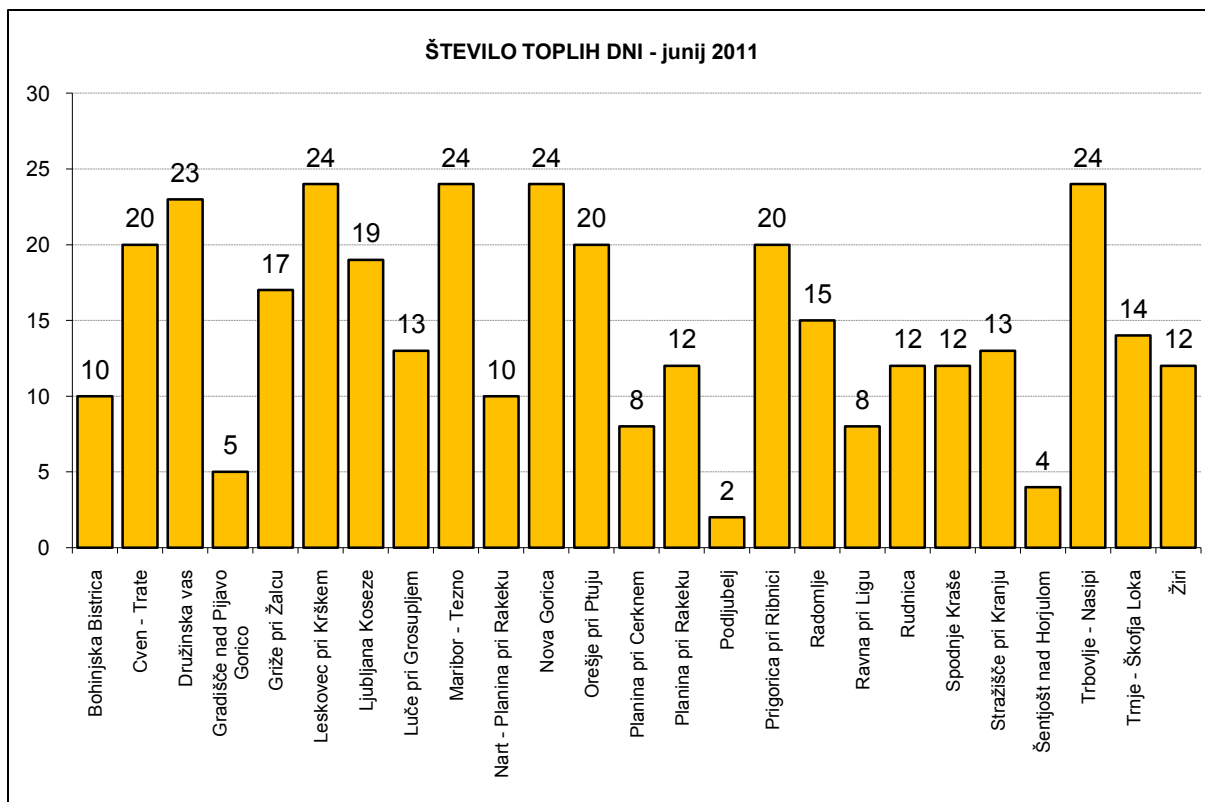
Vmax. – maksimalna hitrost vetra

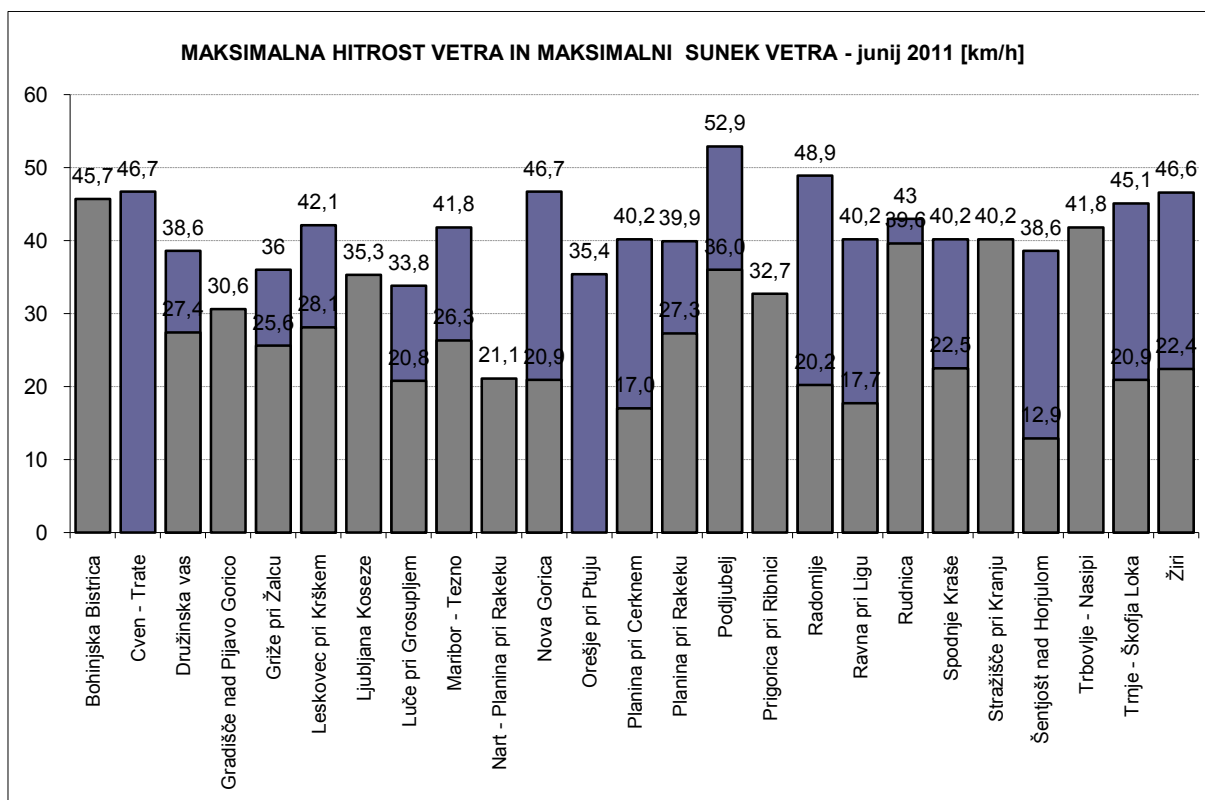
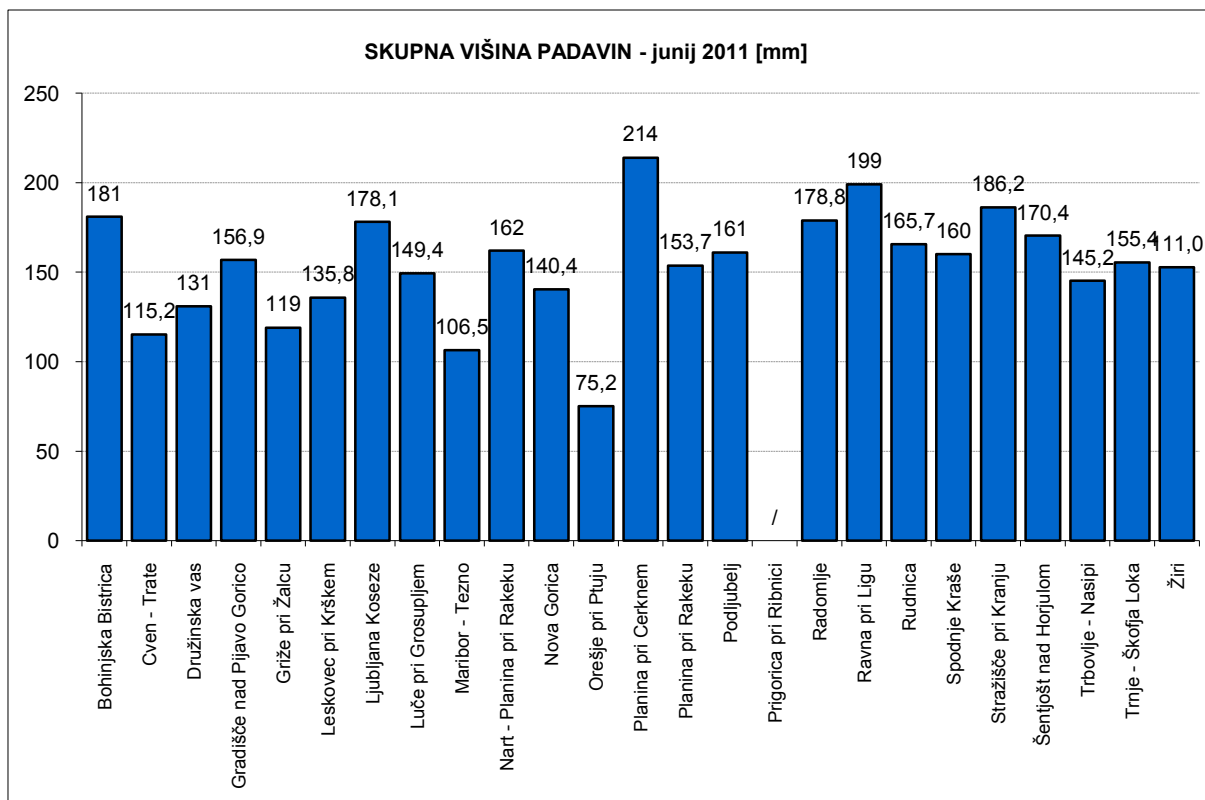
Smax. – maksimalna hitrost sunka vetra

PSV – prevladujoča smer vetra

Grafični prikaz







Meteorološki podatki s teh meteoroloških postaj so neuradni, meteorološke postaje pa niso del državne mreže Agencije Republike Slovenije za Okolje. Prikazani podatki so izmerjeni točno, vendar so zgolj informativni in nimajo značaja uradnega podatka.

Vremensko poročilo izdajamo z namenom objave mesečnih statističnih podatkov privatnih vremenskih postaj po Sloveniji. Poročilo pripravljamo člani Vremenskega društva ZEVS na popolnoma ljubiteljski osnovi. Za morebitne napake se vam vnaprej oprostamo.

